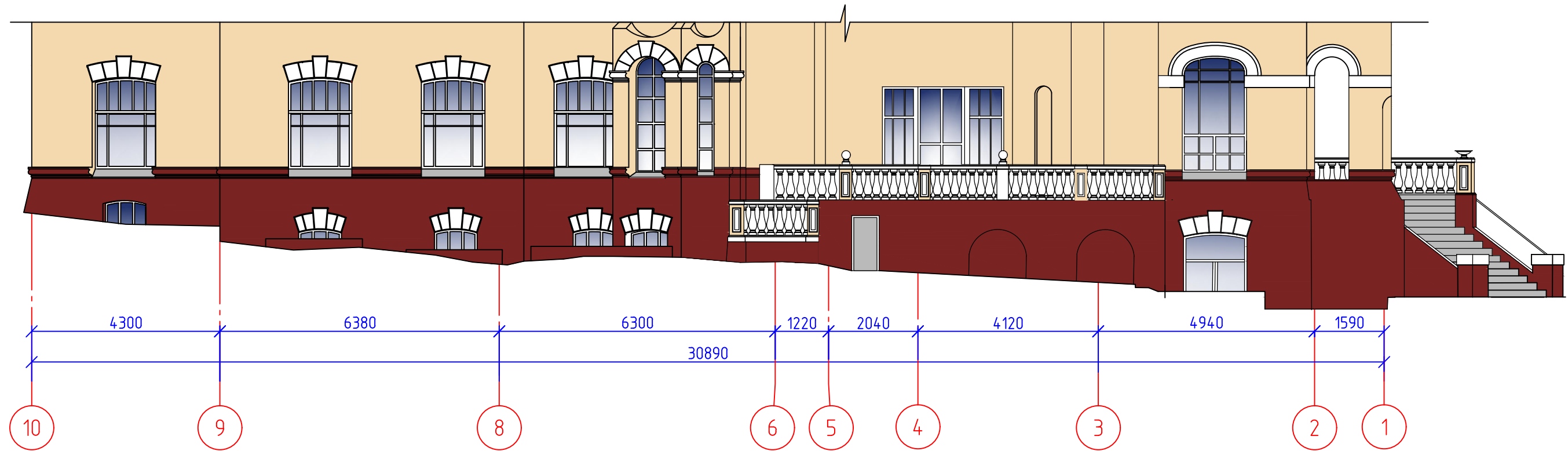


Эскизный проект после производства работ, Северный фасад в осях 10-1.



Примечания:

1. RAL элементов определяется путем выполнения выкрасов непосредственно во время проведения работ при согласовании с авторским надзором и научным руководством.
2. Цвет металлических отлифов требуется подобрать максимально приближено к основному цвету венчающих и межэтажных карнизов

| | | | | | | | | | |
|------------|----------|------|--------|-------|------|---|-------------------|------|--------|
| | | | | | | 011-2021-ЭП | | | |
| | | | | | | <i>Разработка проектно-сметной документации для проведения работ по реставрации и приспособлению для современного использования (для проведения киносъемок) на объекте культурного наследия регионального значения «Дом, в котором жили и работали художники Поленов Василий Дмитриевич и Серов Валентин Александрович и в период строительства атомной электростанции Курчатова Игорь Васильевич, 1901- 1954гг.», расположенном по адресу: Калужская область, г. Обнинск, ул. Пипогова, д. 1</i> | | | |
| Изм. | Кол. уч. | Лист | № док. | Подп. | Дата | Эскизный проект | Стадия | Лист | Листов |
| Разработал | | | | | | | ЭП | 7 | 7 |
| ГАП | | | | | | | | | |
| ГИП | | | | | | | | | |
| Н.контр. | | | | | | Северный фасад в осях 10-1. | ООО «ФЕНИСТ-АЭРО» | | |
| | | | | | | | | | |